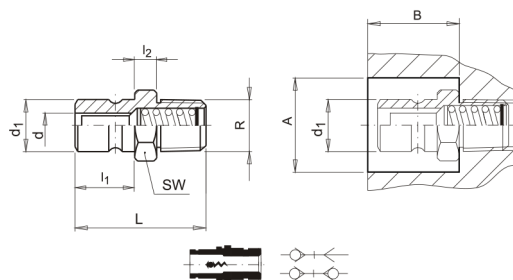


C4150

Náustek s vnějším závitem



Materiál: Mosaz



kód	d1	R	d	l1	l2	L	SW	A	B	uzavírací ventil	s těsnicí hmotou
C4150-V/9-R14-T	9,4	R 1/4"	6	10,5	4	29	14	28	20	ano	ano
C4150-V/9-R38-T	9,4	R 3/8"	6	10,5	4	29	17	30	20	ano	ano
C4150-V/9-R14	9,4	R 1/4"	6	10,5	4	29	14	28	20	ano	ne
C4150-V/9-R38	9,4	R 3/8"	6	10,5	4	29	17	30	20	ano	ne
C4150-V/9-T14	9,4	NPT 1/4"	6	10,5	4	29	14	28	20	ano	ne
C4150-V/9-T38	9,4	NPT 3/8"	6	10,5	4	29	17	30	20	ano	ne
C4150/9-R14-T	9,4	R 1/4"	6	10,5	5,5	29	14	26	20	ne	ano
C4150/9-R18-T	9,4	R 1/8"	6	10,5	4,5	24	13	22	18	ne	ano
C4150/9-R38-T	9,4	R 3/8"	6	10,5	4,5	30	19	30	22	ne	ano
C4150/9-G14	9,4	G 1/4"	6	10,5	6	34	14	30	22	ne	ne
C4150/9-G38	9,4	G 3/8"	6	10,5	6	34	19	30	22	ne	ne
C4150/9-R14	9,4	R 1/4"	6	10,5	5,5	29	14	26	20	ne	ne
C4150/9-R18	9,4	R 1/8"	6	10,5	4,5	24	13	22	18	ne	ne
C4150/9-R38	9,4	R 3/8"	6	10,5	4,5	30	19	30	22	ne	ne
C4150/9-T14	9,4	NPT 1/4"	6	10,5	5,5	29	14	26	20	ne	ne
C4150/9-T18	9,4	NPT 1/8"	6	10,5	4,5	24	13	22	18	ne	ne
C4150/9-T38	9,4	NPT 3/8"	6	10,5	4,5	30	19	30	22	ne	ne
C4150/9-M10-T	9,4	M10x1	6	10,5	4,5	24	11	22	24	ne	ano
C4150/9-M10	9,4	M10x1	6	10,5	4,5	24	11	22	24	ne	ne
C4150-V/9-M14	9,4	M14x1,5	6	10,5	4,5	29	14	21	20	ano	ne
C4150/9-M14-T	9,4	M14x1,5	6	10,5	4,5	25	14	26	25	ne	ano
C4150/9-M14	9,4	M14x1,5	6	10,5	4,5	25	14	26	25	ne	ne
C4150-V/13-R12-T	13,5	R 1/2"	9	15,5	5,5	38	22	35	28	ano	ano
C4150-V/13-R14-T	13,5	R 1/4"	9	15,5	5	34	14	28	27	ano	ano

kód	d1	R	d	l1	l2	L	SW	A	B	uzavírací ventil	s těsnicí hmotou
C4150-V/13-R38-T	13,5	R 3/8"	9	15,5	5	34	17	30	28	ano	ano
C4150-V/13-R12	13,5	R 1/2"	9	15,5	5,5	38	22	35	28	ano	ne
C4150-V/13-R14	13,5	R 1/4"	9	15,5	5	34	14	28	27	ano	ne
C4150-V/13-R38	13,5	R 3/8"	9	15,5	5	34	17	30	28	ano	ne
C4150-V/13-T12	13,5	NPT 1/2"	9	15,5	5,5	38	22	35	28	ano	ne
C4150-V/13-T14	13,5	NPT 1/4"	9	15,5	5	34	14	28	27	ano	ne
C4150-V/13-T38	13,5	NPT 3/8"	9	15,5	5	34	17	30	28	ano	ne
C4150/13-R12-T	13,5	R 1/2"	9	15,5	7,5	38	22	37	28	ne	ano
C4150/13-R14-T	13,5	R 1/4"	9	15,5	5,5	34	16	26	26	ne	ano
C4150/13-R18-T	13,5	R 1/8"	6	15,5	5,5	30	14	26	26	ne	ano
C4150/13-R38-T	13,5	R 3/8"	9	15,5	5	34	17	30	28	ne	ano
C4150/13-G14	13,5	G 1/4"	9	15,5	6	34	14	30	22	ne	ne
C4150/13-G38	13,5	G 3/8"	9	15,5	6	34	19	30	22	ne	ne
C4150/13-R12	13,5	R 1/2"	9	15,5	7,5	38	22	37	28	ne	ne
C4150/13-R14	13,5	R 1/4"	9	15,5	5,5	34	16	26	26	ne	ne
C4150/13-R18	13,5	R 1/8"	6	15,5	5,5	30	14	26	26	ne	ne
C4150/13-R38	13,5	R 3/8"	9	15,5	5	34	17	30	28	ne	ne
C4150/13-T12	13,5	NPT 1/2"	9	15,5	7,5	38	22	37	28	ne	ne
C4150/13-T14	13,5	NPT 1/4"	9	15,5	5,5	34	16	26	26	ne	ne
C4150/13-T18	13,5	NPT 1/8"	6	15,5	5,5	30	14	26	26	ne	ne
C4150/13-T38	13,5	NPT 3/8"	9	15,5	5	34	17	30	28	ne	ne
C4150/13-M10-T	13,5	M10x1	6	15,5	5,5	30	14	26	30	ne	ano
C4150/13-M10	13,5	M10x1	6	15,5	5,5	30	14	26	30	ne	ne
C4150-V/13-M14	13,5	M14x1,5	9	15,5	5,5	34	14	27	26	ano	ne
C4150/13-M14-T	13,5	M14x1,5	9	15,5	5,5	30	14	26	30	ne	ano
C4150/13-M14	13,5	M14x1,5	9	15,5	5,5	30	14	26	30	ne	ne
C4150-V/13-M16	13,5	M16x1,5	9	15,5	5,5	34	17	30	28	ano	ne
C4150-V/20-R12	19,9	R 1/2"	15	19,5	5,5	45	22	35	45	ano	ne
C4150-V/20-R34	19,9	R 3/4"	15	19,5	5,5	45	27	42	45	ano	ne
C4150-V/20-T12	19,9	NPT 1/2"	15	19,5	5,5	45	22	35	45	ano	ne
C4150-V/20-T34	19,9	NPT 3/4"	15	19,5	5,5	45	27	42	45	ano	ne
C4150/20-G12-T	19,9	G 1/2"	15	19,5	6	44	22	32	25	ne	ano
C4150/20-G38-T	19,9	G 3/8"	9	19,5	6	39	22	32	25	ne	ano
C4150/20-R12-T	19,9	R 1/2"	15	19,5	5,5	41	22	32	38	ne	ano
C4150/20-R34-T	19,9	R 3/4"	15	19,5	5,5	44	29	38	40	ne	ano
C4150/20-G12	19,9	G 1/2"	15	19,5	6	44	22	32	25	ne	ne
C4150/20-G38	19,9	G 3/8"	9	19,5	6	39	22	32	25	ne	ne
C4150/20-R12	19,9	R 1/2"	15	19,5	5,5	41	22	32	38	ne	ne
C4150/20-R14	19,9	R 1/4"	9	19,5	5,5	38	21	30	32	ne	ne
C4150/20-R34	19,9	R 3/4"	15	19,5	5,5	44	29	38	40	ne	ne
C4150/20-R38	19,9	R 3/8"	9	19,5	5,5	38	21	32	32	ne	ne

kód	d1	R	d	l1	l2	L	SW	A	B	uzavírací ventil	s těsnicí hmotou
C4150/20-T12	19,9	NPT 1/2"	15	19,5	5,5	41	22	32	38	ne	ne
C4150/20-T14	19,9	NPT 1/4"	9	19,5	5,5	38	21	30	32	ne	ne
C4150/20-T34	19,9	NPT 3/4"	15	19,5	5,5	44	29	38	40	ne	ne
C4150/20-T38	19,9	NPT 3/8"	9	19,5	5,5	38	21	32	32	ne	ne