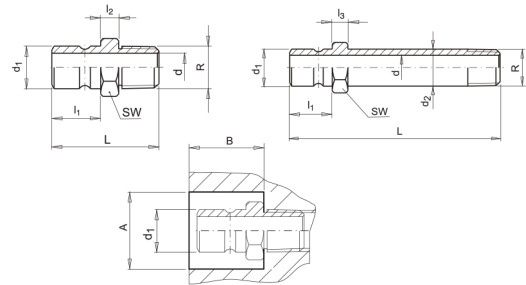


# C4170

## Náustek s prodloužením se závitem



**Materiál:** Mosaz



Kód	d1	R	L	d	l1	l2	SW	A	B
C4170/9-R14x50	9,4	R 1/4"	50	6	10,5	5,5	14	24	20
C4170/9-R18x50	9,4	R 1/8"	50	6	10,5	4,5	11	21	20
C4170/9-R38x50	9,4	R 3/8"	50	6	10,5	4,5	17	27	20
C4170/9-T14x50	9,4	NPT 1/4"	50	6	10,5	5,5	14	24	20
C4170/9-T18x50	9,4	NPT 1/8"	50	6	10,5	4,5	11	21	20
C4170/9-T38x50	9,4	NPT 3/8"	50	6	10,5	4,5	17	27	20
C4170/9-R14x100	9,4	R 1/4"	100	6	10,5	5,5	14	24	20
C4170/9-R18x100	9,4	R 1/8"	100	6	10,5	4,5	11	21	20
C4170/9-R38x100	9,4	R 3/8"	100	6	10,5	4,5	17	27	20
C4170/9-T14x100	9,4	NPT 1/4"	100	6	10,5	5,5	14	24	20
C4170/9-T18x100	9,4	NPT 1/8"	100	6	10,5	4,5	11	21	20
C4170/9-T38x100	9,4	NPT 3/8"	100	6	10,5	4,5	17	27	20
C4170/9-R14x150	9,4	R 1/4"	150	6	10,5	5,5	14	24	20
C4170/9-R18x150	9,4	R 1/8"	150	6	10,5	4,5	11	21	20
C4170/9-R38x150	9,4	R 3/8"	150	6	10,5	4,5	17	27	20
C4170/9-T14x150	9,4	NPT 1/4"	150	6	10,5	5,5	14	24	20
C4170/9-T18x150	9,4	NPT 1/8"	150	6	10,5	4,5	11	21	20
C4170/9-T38x150	9,4	NPT 3/8"	150	6	10,5	4,5	17	27	20
C4170/9-R14x200	9,4	R 1/4"	200	6	10,5	5,5	14	24	20
C4170/9-R18x200	9,4	R 1/8"	200	6	10,5	4,5	11	21	20
C4170/9-R38x200	9,4	R 3/8"	200	6	10,5	4,5	17	27	20
C4170/9-T14x200	9,4	NPT 1/4"	200	6	10,5	5,5	14	24	20
C4170/9-T18x200	9,4	NPT 1/8"	200	6	10,5	4,5	11	21	20
C4170/9-T38x200	9,4	NPT 3/8"	200	6	10,5	4,5	17	27	20

Kód	d1	R	L	d	l1	l2	SW	A	B
C4170/9-R14x250	9,4	R 1/4"	250	6	10,5	5,5	14	24	20
C4170/9-R18x250	9,4	R 1/8"	250	6	10,5	4,5	11	21	20
C4170/9-R38x250	9,4	R 3/8"	250	6	10,5	4,5	17	27	20
C4170/9-T14x250	9,4	NPT 1/4"	250	6	10,5	5,5	14	24	20
C4170/9-T18x250	9,4	NPT 1/8"	250	6	10,5	4,5	11	21	20
C4170/9-T38x250	9,4	NPT 3/8"	250	6	10,5	4,5	17	27	20
C4170/9-M10x50	9,4	M10x1	50	6	10,5	4,5	11	21	20
C4170/9-M10x100	9,4	M10x1	100	6	10,5	4,5	11	21	20
C4170/9-M10x150	9,4	M10x1	150	6	10,5	4,5	11	21	20
C4170/9-M10x200	9,4	M10x1	200	6	10,5	4,5	11	21	20
C4170/9-M10x250	9,4	M10x1	250	6	10,5	4,5	11	21	20
C4170/9-M14x50	9,4	M14x1,5	50	6	10,5	4,5	15	25	20
C4170/9-M14x100	9,4	M14x1,5	100	6	10,5	4,5	15	25	20
C4170/9-M14x150	9,4	M14x1,5	150	6	10,5	4,5	15	25	20
C4170/9-M14x200	9,4	M14x1,5	200	6	10,5	4,5	15	25	20
C4170/9-M14x250	9,4	M14x1,5	250	6	10,5	4,5	15	25	20
C4170/13-R14x50	13,5	R 1/4"	50	9	15,5	5,5	15	27	26
C4170/13-R38x50	13,5	R 3/8"	50	9	15,5	5	17	27	26
C4170/13-T14x50	13,5	NPT 1/4"	50	9	15,5	5,5	15	27	26
C4170/13-T38x50	13,5	NPT 3/8"	50	9	15,5	5	17	27	26
C4170/13-R14x100	13,5	R 1/4"	100	9	15,5	5,5	15	27	26
C4170/13-R38x100	13,5	R 3/8"	100	9	15,5	5	17	27	26
C4170/13-T14x100	13,5	NPT 1/4"	100	9	15,5	5,5	15	27	26
C4170/13-T38x100	13,5	NPT 3/8"	100	9	15,5	5	17	27	26
C4170/13-R14x150	13,5	R 1/4"	150	9	15,5	5,5	15	27	26
C4170/13-R38x150	13,5	R 3/8"	150	9	15,5	5	17	27	26
C4170/13-T14x150	13,5	NPT 1/4"	150	9	15,5	5,5	15	27	26
C4170/13-T38x150	13,5	NPT 3/8"	150	9	15,5	5	17	27	26
C4170/13-R14x200	13,5	R 1/4"	200	9	15,5	5,5	15	27	26
C4170/13-R38x200	13,5	R 3/8"	200	9	15,5	5	17	27	26
C4170/13-T14x200	13,5	NPT 1/4"	200	9	15,5	5,5	15	27	26
C4170/13-T38x200	13,5	NPT 3/8"	200	9	15,5	5	17	27	26
C4170/13-R14x250	13,5	R 1/4"	250	9	15,5	5,5	15	27	26
C4170/13-R38x250	13,5	R 3/8"	250	9	15,5	5	17	27	26
C4170/13-T14x250	13,5	NPT 1/4"	250	9	15,5	5,5	15	27	26
C4170/13-T38x250	13,5	NPT 3/8"	250	9	15,5	5	17	27	26
C4170/13-M14x50	13,5	M14x1,5	50	9	15,5	5,5	15	27	26
C4170/13-M14x100	13,5	M14x1,5	100	9	15,5	5,5	15	27	26
C4170/13-M14x150	13,5	M14x1,5	150	9	15,5	5,5	15	27	26
C4170/13-M14x200	13,5	M14x1,5	200	9	15,5	5,5	15	27	26
C4170/13-M14x250	13,5	M14x1,5	250	9	15,5	5,5	15	27	26