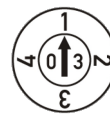
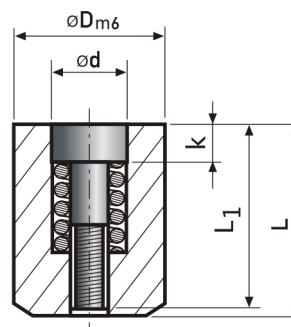


# C3010-9

## Datumovka - Kvartál + rok



\* Parametr "a" udává hloubku šipky ve vložce datumovky.



kód	rok	D	L	d	L1	g	k	a*
C3010-9/2,6/24	24	2,6	4	1,4	3,8	M0,8x0,1	0,9	0,3
C3010-9/2,6/25	25	2,6	4	1,4	3,8	M0,8x0,1	0,9	0,3
C3010-9/3/24	24	3	4	1,5	3,8	M0,8x0,2	0,9	0,3
C3010-9/3/25	25	3	4	1,5	3,8	M0,8x0,2	0,9	0,3
C3010-9/4/24	24	4	5	2,1	4,8	M1,1x0,25	1,2	0,3
C3010-9/4/25	25	4	5	2,1	4,8	M1,1x0,25	1,2	0,3
C3010-9/5/24	24	5	8	3,1	7,8	M1,6x0,2	2	0,4
C3010-9/5/25	25	5	8	3,1	7,8	M1,6x0,2	2	0,4
C3010-9/6/24	24	6	8	3,1	7,8	M1,6x0,2	2	0,4
C3010-9/6/25	25	6	8	3,1	7,8	M1,6x0,2	2	0,4
C3010-9/8/24	24	8	10	4,4	9,8	M2,3x0,25	2,5	0,4
C3010-9/8/25	25	8	10	4,4	9,8	M2,3x0,25	2,5	0,4
C3010-9/10/24	24	10	12	5,2	11,8	M2,5x0,35	3	0,4
C3010-9/10/25	25	10	12	5,2	11,8	M2,5x0,35	3	0,4
C3010-9/12/24	24	12	14	6,2	13,8	M3x0,35	3	0,6
C3010-9/12/25	25	12	14	6,2	13,8	M3x0,35	3	0,6
C3010-9/16/24	24	16	14	8,2	13,8	M4x0,35	3,5	0,6
C3010-9/16/25	25	16	14	8,2	13,8	M4x0,35	3,5	0,6
C3010-9/20/24	24	20	16	11	15,8	M4x0,35	4,5	0,8
C3010-9/20/25	25	20	16	11	15,8	M4x0,35	4,5	0,8