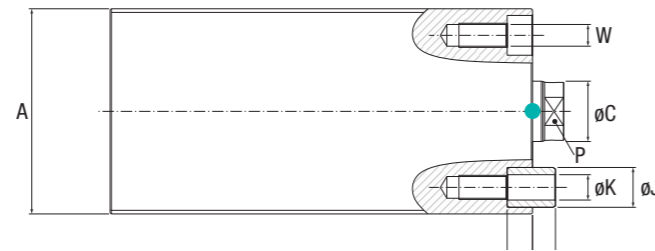
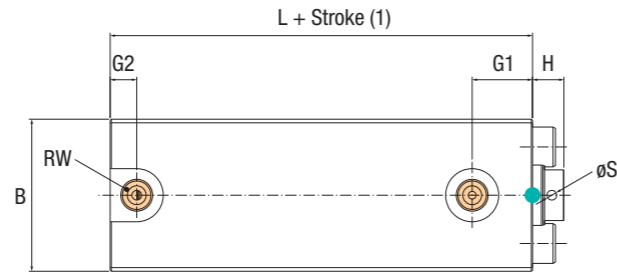
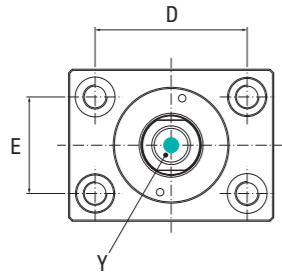
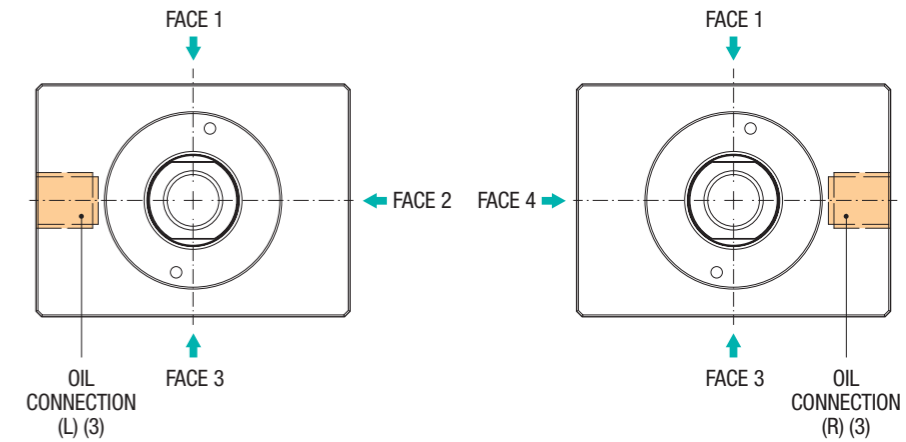


Max. 250 bar (3600PSI)

Max. 180°C (356°F)



**PURGE / SENSOR (2) POSITION ORDERING**  
**SOLICITUD DE POSICIÓN PURGA / SENSOR (2)**  
**SPURGO / SENSORE (2) INDICARE POSIZIONE**  
**POSIÇÃO DE PURGAS / SENSORES (2)**  
**POSITION DE LA PURGE / DÉTECTEUR (2)**



<b>PO:</b> Without Purge <b>Px:</b> Purge in FACE x Replace x by FACE number	<b>PO:</b> Sin Purga <b>Px:</b> Purga en la FACE x Sustituir x por el número de FACE	<b>PO:</b> Ohne Säuberung <b>Px:</b> Säuberung an FLÄCHE x x ersetzen mit FLÄCHEN-Nummer	<b>PO:</b> Senza Spurgo <b>Px:</b> Spurgo FACE x Sostituire x con il numero della FACE	<b>PO:</b> Sem Purgas <b>Px:</b> Purga na FACE x Substituir x pelo numero da FACE	<b>PO:</b> Sans purge <b>Px:</b> Purge sur la face x Substituer x par le numéro de la face
--	--	--	--	---	--

**SENSOR AND SENSOR ASSEMBLY KIT MUST BE ORDERED SEPARATELY / EL SENSOR Y EL KIT DE MONTAJE DEL SENSOR DEBEN PEDIRSE POR SEPARADO / SENSOR UND SENSORBAUSATZ MÜSSEN SEPARAT BESTELLT WERDEN / IL KIT DEI SENSORI E SENSORI DEVONO ESSERE ORDINATI SEPARATAMENTE / SENSOR E KIT DE MONTAGEM TEM DE SER ENCOMENDADOS EM SEPARADO / LE DÉTECTEUR ET LE KIT DE MONTAGE DOIVENT ÊTRE COMMANDÉ SÉPARÉMENT**

<b>SO:</b> Without Sensor <b>Sx:</b> Sensor in FACE x Replace x by FACE number	<b>SO:</b> Sin Sensor <b>Sx:</b> Sensor en la FACE x Sustituir x por el número de FACE	<b>SO:</b> Ohne Säuberung <b>Sx:</b> Säuberung an FLÄCHE x x ersetzen mit FLÄCHEN-Nummer	<b>SO:</b> Senza Sensore <b>Sx:</b> Sensore FACE x Sostituire x con il numero della FACE	<b>SO:</b> Sem Sensor <b>Sx:</b> Sensor na FACE x Substituir x pelo numero da FACE	<b>SO:</b> Sans détecteur <b>Sx:</b> Détecteur sur la Face x Substituer x par le numéro de la face
--	--	--	--	--	--

3D Insertion Reference

HOW TO ORDER / FORMATO DE PEDIDO / WIE MAN BESTELLT / COME ORDINARE/COMO ENCOMENDAR /COMMENT COMMANDER

mm

			Reference: <b>A0FW025-090P2S1L</b>																								
A	O	CW	025	-		090	P2	S1	L																		
TYPE	OPERATION MODE	FIXATION	PISTON Ø	STROKE ±0.5 (1)		PURGE (2)	SENSOR (2)	OIL CONNECTION (3)	A	B	C	D	F1 (4)	F2 (5)	G1	G2	H ±0.5	J	K	L	M	N	P	RW	S	W	Y
				MIN.	MAX.																						
A	0	FW	016	010	100	PO	SO	L	60	35	10	40	30 <sup>(3)</sup>	27.5	18	15	8	10.5	6.5	43	6.5	5.5	8	1/4"	-	M6x12	M6x12
			025	010	120				65	45	16	50	33	30	20	13	10	13.5	8.5	48	8.5	7.5	13	1/4"	3	M8x16	M10x15
			032	010	150				75	55	20	55	38 <sup>(3)</sup>	28	23	11	12	16.5	10.5	51	10.5	9.5	17	1/4"	4	M10x20	M12x15
			040	020	160				85	63	25	63	40	28	25	11	13	16.5	10.5	55	10.5	9.5	21	1/4"	4	M10x20	M16x25
			050	020	180				100	75	32	76	44	30	27	13	14	18.5	13	65	13	11	26	1/4"	5	M12x25	M20x30
			063	020	180				125	95	40	95	50	41	28	16	18	25	17	72	17	15	32	1/2"	5	M16x32	M24x35
			080	020	180				160	120	50	120	60	46	37	17	22	31	21	84	21	19	41	1/2"	5	M20x40	M30x50
			100	020	180				200	150	60	158	64	54	40	20	22	37	25	90	25	23	52	1/2"	5	M24x50	M36x60

**STROKE (1)**  
 Can be ordered in multiples of 10mm, between Min. and Max. values.  
 Se puede pedir en múltiplos de 10mm., entre los valores Min. y Max.  
 Kann in mehreren 10mm Varianten bestellt werden, zwischen min. und max.  
 Può essere ordinata in multipli di 10mm., tra i valori Min. e Max.  
 Disponível em múltiplos de 10mm, entre os valores Min. e Max.  
 Disponible en multiple de 10mm, entre les valeurs mini et maxi.

**PURGE / SENSOR (2)**  
 Replace x by FACE number.  
 Sustituir x por el número de FACE.  
 x ersetzen mit Flächen-Nummer.  
 Sostituire x con il numero della FACE.  
 Substituir x pelo numero da FACE.  
 Substituer x par le numéro de la Face.

**OIL CONNECTION (3)**  
 Select Left (L) or Right (R).  
 Seleccionar Izquierda (L) o Derecha (R).  
 Links (L) oder Rechts (R) auswählen  
 Selezionare Sinistra (L) o Destra (R).  
 Selecionar Esquerda (L) ou Direita (R).  
 Sélectionner gauche (L) ou droite (R).

**(4)** PISTON Ø16 & Stroke=10 → F1 = 28  
 PISTON Ø32 & Stroke=10 → F1 = 36

**(5)** PISTON Ø16 & Stroke ≤ 70 → F2 = -  
 PISTON Ø25, Ø32, Ø40, Ø50, Ø63, Ø80, Ø100 & Stroke ≤ 90 → F2 = -