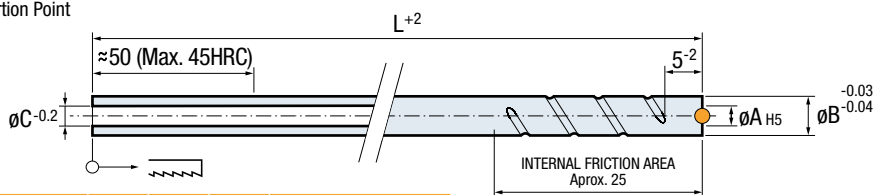


Spiral Sleeve
Tubular en Espiral
Spiral Hülse
Espulsore con spirale
Tubular com espiral
Ejecteur avec spirale

VS

Mat.: 1.3505
 Hardened 60 ± 2 HRC.
 Patented System

● Cad Insertion Point



Ref.	A	B	C	L		
VS.030060-...	3	6	3.2	150	250	350
VS.050080-...	5	8	5.2	150	250	350
VS.060100-...	6	10	6.2	150	250	350
VS.080120-...	8	12	8.2	150	250	350

EN

VS – Ejector sleeves with spiral venting, that increase the vacuuming rather than regular ejector pins.
 NR – Base for the Spiral Slevess.
 CV - Bronze bushing with an inner O’ring to prevent air loss when the vacuum is being made.
 CV - Incorporates a thread allowing removal of the bushing if needed.

ES

VS - Tubulares con espiral que incrementan el poder de vacío de los expulsores normales.
 NR - Cabeza postiza para los Tubulares con Espiral.
 CV - Casquillo de bronce con un anillo interior que evita la fuga de aire una vez se ha realizado el vacío.
 CV - Incorpora una rosca por si es necesario desmontarlo.

DE

VS - Auswerfer-Hülse mit Spiralentlüftung. Erhöht die Saugleistung über die Auswerferbohrung.
 NR - Hülseaufnahme für VS
 CV - Bronze-Buchse mit einem inneren O-Ring der Luftzufuhr verhindert, wenn das Vakuum hergestellt wird.
 CV - Enthält ein Gewinde zur Demontage der Buchse.

IT

VS - Estrattori con spirale che incrementa la forza dell'effetto del vuoto rispetto ad espulsori normali.
 NR - Base per il fissaggio degli estrattori con spirale.
 CV – Bussola di bronzo con una guarnizione interna che evita la fuga di aria, una volta che sia stato fatto il vuoto.
 CV – Include un filetto nel caso si debba smontare.

PT

VS - Extractores tubulares com espiral que incrementa a capacidade de criar vácuo relativamente ao tubular convencional.
 NR - Cabeça postiza para tubulares com espiral.
 CV- Casquilho em bronze com vedante interior para evitar fugas de ar durante o processo de vácuo.
 CV- Com rosca para sacar.

FR

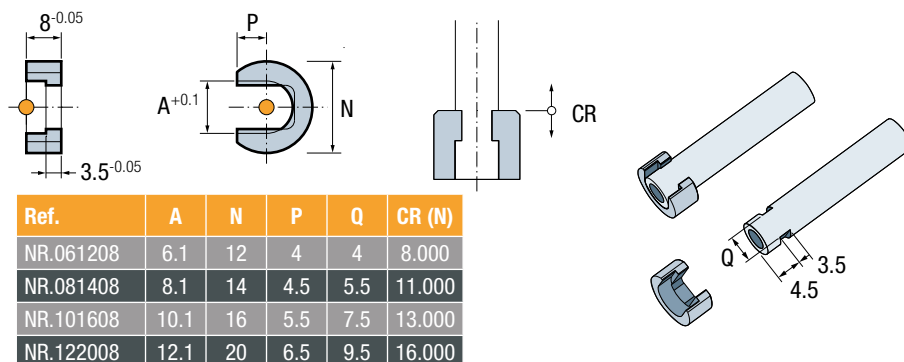
VS - éjecteur tubulaire avec spirale pour augmenter l'effet de dépression par rapport à des éjecteurs normal.
 NR- Tête pour tubulaire avec spirale.
 CV- Bague en bronze avec joint intérieur pour éviter les rentrer d'aire une fois la décompression réaliser.
 CV- avec pas fileté pour extraction.

Keyed Tubular Base
Base Anti-Rotación para Tubulares
Hülseaufnahme verdreh gesichert
Base anti-giro per Cannocchiali
Base Anti-rotação para Tubulares
Embosses Anti-Rotation pour Tubulaires

NR

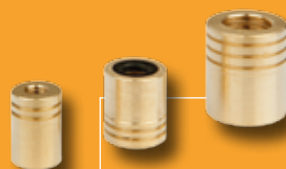


Mat.: 1.0762

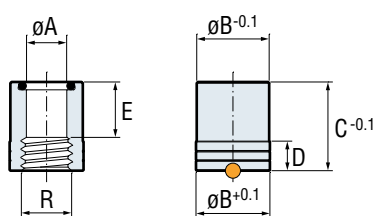


Vacuumjet Plug
Casquillo Vacuumjet
Vacuumjet Dichtstopfen
Bussola Vacuumjet
Casquilho Vacuumjet
Bague Vacuumjet

CV



Mat.: Brass



Ref.	A	B	C	D	E	R	NL/min
CV.020812	2	8	12	4.5	8	M3	0.075
CV.030812	3	8	12	4.5	8	M4	0.100
CV.041012	4	10	12	4.5	8	M5	0.125
CV.051012	5	10	12	4.5	8	M6	0.160
CV.061212	6	12	12	4.5	8	M8	0.230
CV.081416	8	14	16	7	10	M10	0.310
CV.101616	10	16	16	7	10	M12	0.470
CV.121816	12	18	16	7	10	1/4 GAS	0.550

Approximate vacuum pin flow values

