

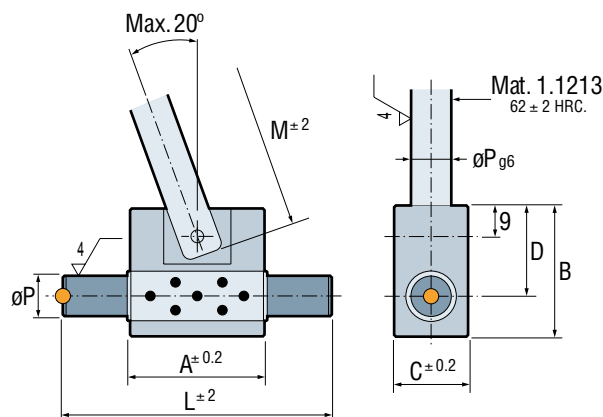


**Undercut Base Unit**  
**Soporte Deslizamiento**  
**Schrägauswerfer Basisführung**  
**Supporto di Scorrimento**  
**Suporte de Deslizamiento**  
**Douille de Guidage**

SD

Mat.: 1.3212  
 $\approx 1.080.N/mm^2$ .

● Cad Insertion Point



EN

Reduces costs in machining and fitting.  
 Reduces costs in tool downtime.  
 Graphite-Bronze bushings.  
 No milling, grinding or hardening need,  
 only pocket machining.  
 Less space required compared to  
 conventional solutions.

ES

Reducción de costes en mecanizado y ajustes.  
 Reducción de costes en las reparaciones.  
 Casquillos de Bronce-grafito.  
 Solamente precisa mecanizar el  
 alojamiento, ni rectificar, ni templar.  
 Ocupa un menor espacio que las  
 soluciones convencionales.

DE

Kostengünstig in Bearbeitung und Einbau.  
 Reduziert die Kosten bei Werkzeugreparatur.  
 Buchsen Bronze-Graphit.  
 Kein drehen, schleifen oder härten nur  
 Anarbeitung der Tasche.  
 Platzsparende Variante.

IT

Riduzioni dei costi per le lavorazioni e per  
 l'aggiustaggio.  
 Riduzione dei costi per le riparazioni.  
 Bussola di Bronzo-grafite.  
 Richiede solamente la lavorazione per  
 l'alloggiamento, ne la rettifica, ne la tempra.  
 Occupa minor spazio rispetto ai metodi  
 convenzionali.

PT

Reduz custos em maquinações e ajustes.  
 Reduz tempos de fabricação.  
 Casquilhos em Bronze-Grafite.  
 Evita maquinar, rectificar e temperas,  
 soment será necessário maquinar caixas.  
 Ocupa menos espaço em relação a  
 sistemas convencionais.

FR

Réduit les coûts d'ajustages et de  
 préparations.  
 Réduit le délai de réalisation  
 Douilles en bronze-graphité  
 Evite la préparation, l'ajustage, la  
 rectification ainsi que la trempe. Il suffit  
 d'usiner son logement.  
 Faible encombrement par rapport à des  
 systèmes traditionnels.

IMPORTANT

The unit and the rod are delivered separately.  
 El cuerpo y la varilla se entregan separados.  
 Die Schubstange ist nicht montiert.  
 Il gruppo e l'asta si consegnano separatamente.  
 O corpo e a haste são fornecidos em separado.  
 Le corps et la tige sont livrés démontés.

IMPORTANT

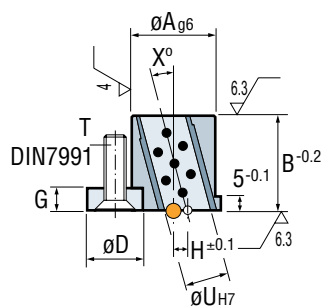
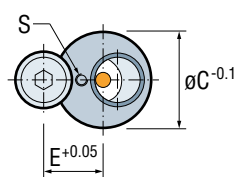
Longer M available as special.  
 Posibilidad de varilla (cota M) más larga.  
 Längere M-Maße als Sonderfertigung verfügbar.  
 Possibilità di avere M speciale di lunghezza maggiore.  
 Cota M de maiores dimensões por encomenda.  
 Possibilité de tige plus longue (cote M).

Ref.	A	B	C	D	L	M	P
SD.3220GR	32	37	20	27	80	180	10
SD.3824GR	38	40	24	28	80	210	12
SD.4528GR	45	44	28	30	100	250	16

**Angled Guide Bush**  
**Casquillo Inclinado**  
**Schrägbuchse**  
**Bussola Inclinata**  
**Casquilho Inclinado**  
**Cale Escamotable**

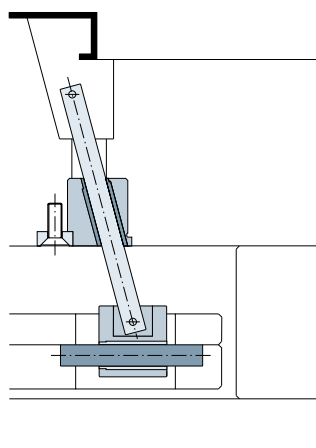
CI

Mat.: 1.7242  
 Hardened  $58 \pm 3$  HRC.



Ref.	A	B	C	D	E	G	H	S	T	U	X
Cl.3034GR-5	30	34	34	16	20	6	0	M6x6	M6x16	10	5
Cl.3438GR-5	34	38	38	20	24	8	0	M8x6	M8x20	12	5
Cl.4040GR-5	40	40	44	20	27	8	0	M8x6	M8x20	16	5
Cl.3034GR-10	30	34	34	16	20	6	7	M6x6	M6x16	10	10
Cl.3438GR-10	34	38	38	20	24	8	8.5	M8x6	M8x20	12	10
Cl.4040GR-10	40	40	44	20	27	8	8.5	M8x6	M8x20	16	10
Cl.3034GR-15	30	34	34	16	20	6	7	M6x6	M6x16	10	15
Cl.3438GR-15	34	38	38	20	24	8	8.5	M8x6	M8x20	12	15
Cl.4040GR-15	40	40	44	20	27	8	8.5	M8x6	M8x20	16	15
Cl.3034GR-20	30	34	34	16	20	6	7	M6x6	M6x16	10	20
Cl.3438GR-20	34	38	38	20	24	8	8.5	M8x6	M8x20	12	20
Cl.4040GR-20	40	40	44	20	27	8	8.5	M8x6	M8x20	16	20

Mold Closed



Mold Open

