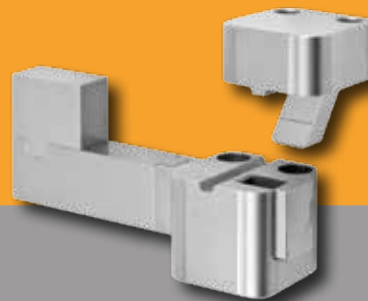
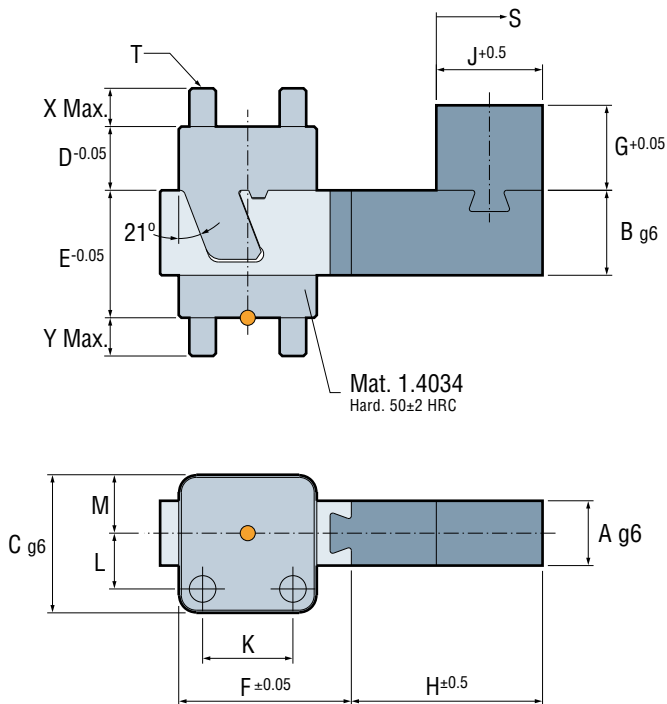


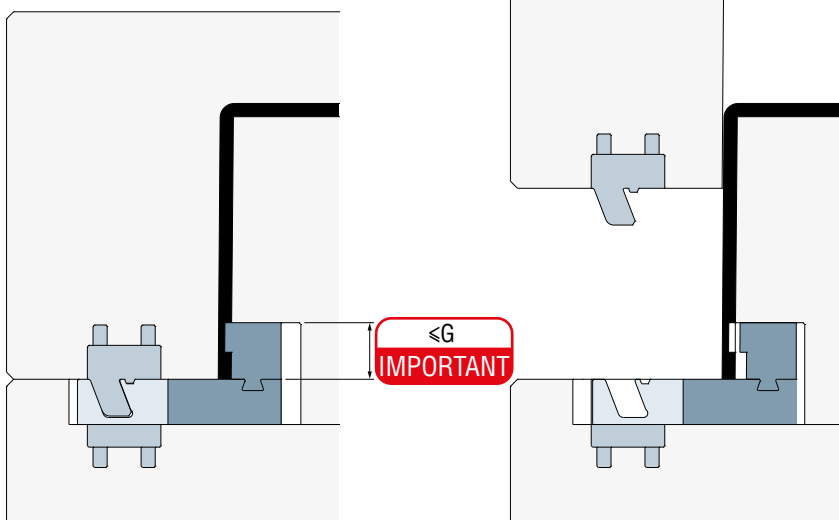
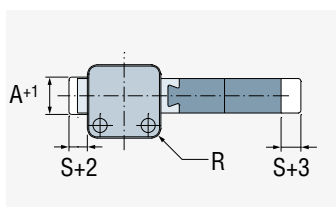
Undercut Unit
 Corredera para Negativos
 Verdeckte Schieber
 Carrello per Sottosquadra
 Elemento Móvel Interior
 Chariot Intérieur



● Cad Insertion Point



Ref.	A	B	C	D	E	F	G	H	J	K	L	M	S	R	T	X	Y
UU.081220	8.2	12	20	10	18	24.5	12	32	16	12.5	8.25	8	3	3.75	M4	7	8
UU.121626	12.2	16	26	12	24	32.5	16	36	20	17	10.5	11	4	4.5	M5	9	7
UU.162032	16.2	20	32	16	30	41	20	50	25	22	13	14	5	5	M6	10	11



EN

Inverse movement regarding normal units, ideal for de-moulding internal detail.
 Compact unit with strokes up to 5mm.
 Slider is made from two different inserts, allowing flexibility regarding the molding feature.
 All machining can be made 90° to parting line.
 Incorporates a slide retainer and an angle pin.

ES

Movimiento inverso al de las correderas normales, que lo hace perfecto para desmoldar detalles internos.
 Unidad compacta con recorrido de hasta 5mm.
 La corredera consta de 2 partes, facilitando con ello el mecanizado de la misma.
 Todos los mecanizados son a 90° de la línea de partición.
 Incorpora la guía inclinada y un retenedor de corredera.

DE

Rückwärtige Bewegung trotz normaler Baueinheit, ideal für verdeckte Teile.
 Kompakte Einheit für Hübe bis 5mm.
 Der Schieber besteht aus 2 Teilen, was die eigentliche Konturbearbeitung erheblich erleichtert.
 Bearbeitung unter 90° zur Trennebene.
 Beinhaltet die Schiebersicherung und den Schrägstift.

IT

Il movimento inverso del carrello rispetto alle comuni soluzioni, lo rende ideale per liberare sottosquadra interni
 Unità compatta con corsa fino a 5mm
 Il Carrello è composto da due parti, il che facilita la sua lavorazione
 Tutte le lavorazioni necessarie sono a 90° rispetto alla linea di divisione dello stampo
 Incorpora la guida inclinata e un ritenore del carrello

PT

Movimento contrário ao normal, ideal para desmoldar negativos internos.
 Elemento compacto com cursos até 5 mm
 O elemento moldante é composto por duas peças distintas, para maior flexibilidade na aplicação.
 Todas as maquinações são a 90° em relação à Linha de Junta.
 Guia e retenedor incorporado no sistema.

FR

Mouvement inversé. Idéal pour démouler des contres dépouilles internes.
 Pack compact avec des courses jusqu'à 5 mm.
 Le chariot se compose de 2 parties distinctes, pour une meilleure flexibilité dans l'application.
 Tous les usinages sont à 90° par rapport au plan de joint.
 Doigt de démoulage et butée inclus dans l'ensemble.